

Enero de 2026

Ciudad de Madelia



Nuevo proveedor de alertas meteorológicas y de emergencias

EMERGENCY ALERT SYSTEM



Powered by
ReGroup

El condado de Watonwan se ha asociado con ReGroup Emergency Notifications para ofrecer un servicio gratuito que alerta a los residentes sobre emergencias, como personas desaparecidas, amenazas de bomba,

derrames de productos químicos o clima severo. Se anima a los residentes a registrarse en línea o llamando al 507-375-5841 para obtener ayuda. La información requerida incluye nombre, dirección (no se permiten apartados postales), ciudad, estado, código postal y número de teléfono principal. Todos los residentes, especialmente aquellos con números de teléfono no listados o cambios recientes en su información de contacto, deben registrarse. El sistema utiliza direcciones para notificaciones precisas y también funciona con teléfonos celulares.

Los datos recopilados son exclusivamente para emergencias, y quienes se hayan inscrito previamente en Código Rojo también deben inscribirse en ReGroup. Para consultas, comuníquese con la Oficina de Gestión de Emergencias del Condado de Watonwan al 507-375-5841.



¡Regístrese para recibir alertas de emergencia hoy!



¡Reservas para acampar abiertas el 1 de enero!

¿Ya estás pensando en los Días del Parque? Reserva tu lugar para acampar a las 8:00 a. m. del 1 de enero en el Camping Madelia.



¡Reserva tu plaza en nuestra web!



Cambio en el servicio de reciclaje para 2026

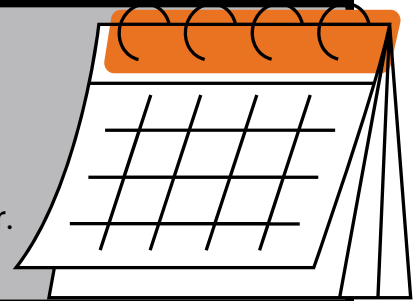


A partir del 1 de enero, el servicio de saneamiento de West Central proporcionará todo el reciclaje residencial. La recogida se realizará quincenalmente.

Para obtener un calendario, comuníquese con el Ayuntamiento. Tenga en cuenta: Las empresas podrán elegir su propio proveedor, tal como lo hacen con la basura.

Calendario de enero

1/1: El Ayuntamiento estará cerrado por Año Nuevo
1/12: Ayuntamiento
19/1: El Ayuntamiento estará cerrado por el Día de MLK Jr.
26/1: Ayuntamiento y EDA



¡Consejos inteligentes sobre cómo salar para un invierno más seguro!

Un poco de sal rinde mucho; una pizca ligera funciona igual de bien y ayuda a proteger nuestro concreto, nuestras mascotas, nuestras plantas y nuestros cursos de agua locales.

El tiempo importa:

- Aplicar sal antes de que se adhiera la nieve o el hielo, o
- Aplicar después de palear para facilitar su derretimiento.

¿Cuánto es suficiente?

Créalo o no, ¡una taza de café de 12 onzas llena de sal puede cubrir aproximadamente 20 pies de acera!

Conozca la temperatura:

La sal deja de funcionar por debajo de -5°C . Cuando hace tanto frío, cambia a arena para tener tracción.

Protejamos nuestras aceras:

Usar demasiada sal puede dañar el concreto. Con el nuevo tramo de acera en South Center y partes de Main Street, contribuyamos a mantenerlas en buen estado durante muchos años.

¡Hagamos todos nuestra parte para mantenernos seguros y proteger nuestra comunidad este invierno!